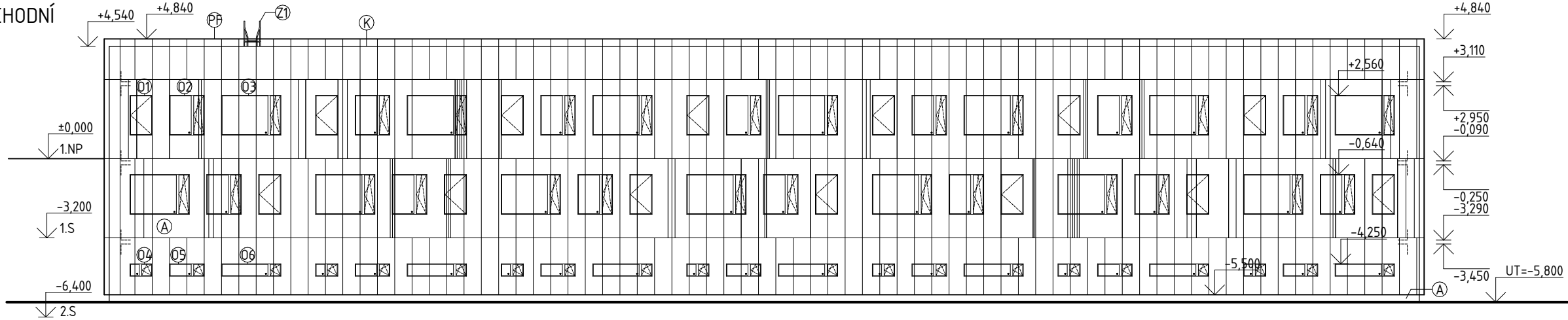
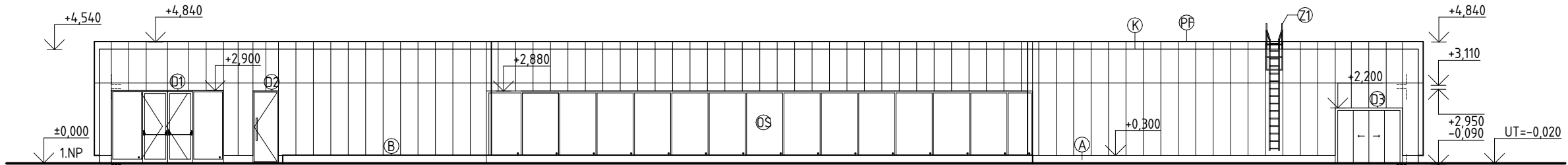


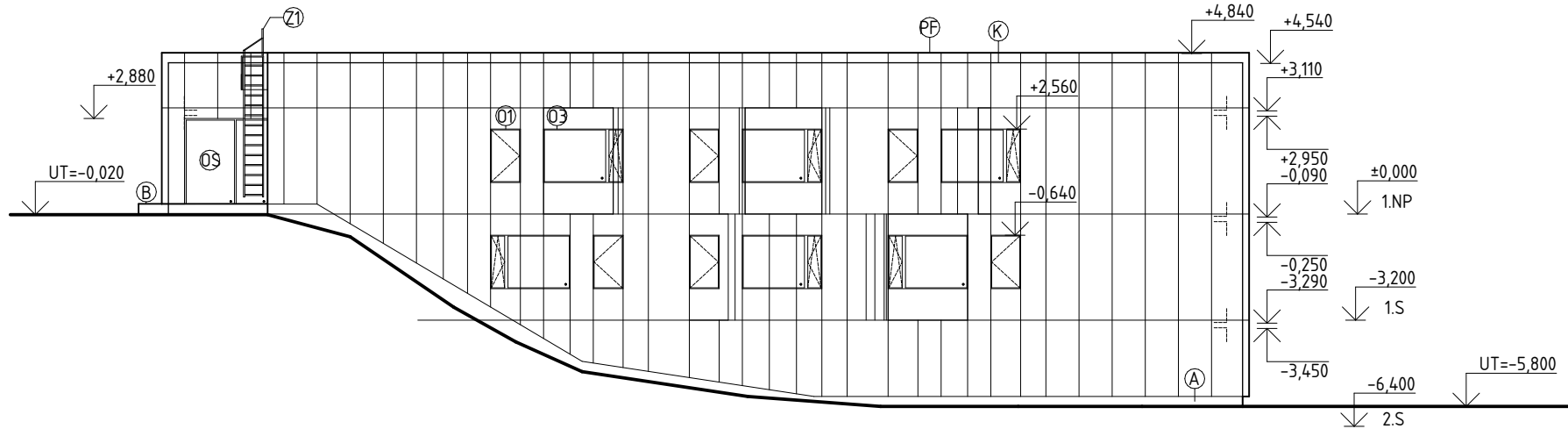
POHLED JIHOVÝCHODNÍ



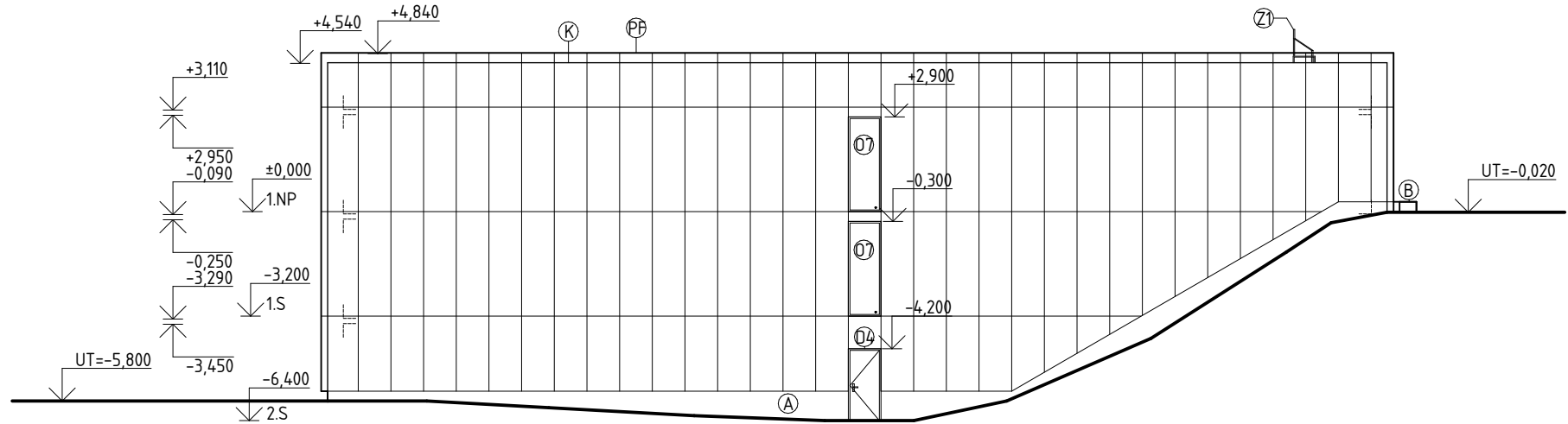
POHLED SEVEROZÁPADNÍ



POHLED JIHOZÁPADNÍ



POHLED SEVEROVÝCHODNÍ



LEGENDA PRVKŮ A MATERIÁLŮ:

- A Vnější silikonová omítka weber.pas silikon, tl. 3 mm, bílá BI00 (RAL 9010)
- B Gabionová opěrná stěna
- PF Předšazená fasáda z perforovaného plechu - titanzinkové panely
- K Oplechování atiky - titanzinek - WM Zinc
- Z1 Střešní ocelový žebřík ukotvený na stěnu
- 01 Dřevohliníkové okno Slavona, čiré sklo, kombinace: pevné zasklení + otevíravé a sklápěcí
- 02 Dřevohliníkové okno Slavona, čiré sklo, kombinace: pevné zasklení + otevíravé a sklápěcí
- 03 Dřevohliníkové okno Slavona, čiré sklo, kombinace: pevné zasklení + otevíravé a sklápěcí
- 04 Dřevohliníkové okno Slavona, čiré sklo, kombinace: pevné zasklení + otevíravé a sklápěcí
- 05 Dřevohliníkové okno Slavona, čiré sklo, kombinace: pevné zasklení + otevíravé a sklápěcí
- 06 Dřevohliníkové okno Slavona, čiré sklo, kombinace: pevné zasklení + otevíravé a sklápěcí
- 07 Dřevohliníkové okno Slavona, čiré sklo, pevné zasklení
- 0S Okenní systém Schuco FW 50+.HI, hliníkový rám, čiré sklo, pevné zasklení
- D1 Dveře, hliníkový rám, čiré sklo, pevné zasklení + otočné
- D2 Dveře, hliníkový rám, čiré sklo, otočné
- D3 Vrata autovýťahu (GMW VL 35), 2500x2100 mm
- D4 Dveře bezpečnostní

0,000 = 286,000 m n.m., B.p.v. / SOUŘADNICOVÝ SYSTÉM S-JTSK

BAKALÁŘSKÁ PRÁCE		VUT V BRNĚ	
Autor práce:	Zuzana Krčková	FAKULTA STAVEBNÍ	
Vedoucí práce:	doc. Ing. arch. Antonín Odvárka, Ph.D.	ARCHITEKTURA	
	doc. Ing. Jan Pěnčík, Ph.D.	POZEMNÍCH STAVEB	
Název práce:	POLYFUNKČNÍ DŮM V BRNĚ - LÍŠNÍ	Číslo paré:	
Název výkresu:		Datum:	3.1.2018
		Měřítko:	Číslo výkresu:
	POHLEDY	1:200	B-13